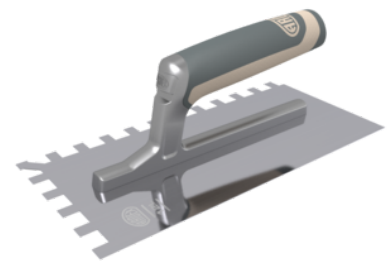




# ARDEX Zahnkelle

## Zahnkelle mit ARDEX-Griff

- Einzigartiger ARDEX-Griff für hervorragende Kontrolle und Komfort
- Eimerablage für eine saubere Handhabung
- Blatt aus 0,7 mm rostfreiem Qualitäts-Edelstahl
- Spezielle ARDEX Zahnung zum sauberen Auftrag im Eckbereich



STAINLESS STEEL

### Next Level Tools

Unsere Kellen und Spachtel überzeugen durch ein Blatt aus rostfreiem Edelstahl. Zudem verfügen sie über einen 2-Komponenten-Kunststoffgriff in ergonomischem Design, bei welchem die Arbeit leicht und schnell von der Hand geht. Und bei den MultiSwitch-Kellen lassen sich die Blätter sogar austauschen. Von Klassikern wie der Maurer- oder der Venezianer-Kelle sorgen auch unser Multifunktionspachtel oder die schwedische Bodenlegerkelle mit ihrem speziellen Design für Top-Ergebnisse.



# ARDEX Zahnkelle

## Zahnkelle mit ARDEX-Griff

### Artikelübersicht

Artikelname	Breite	Zahnung	Art.Nr.	EAN
ARDEX Zahnkelle	400 x 130 mm	3 x 3 mm	40538	4024705405386
ARDEX Zahnkelle	400 x 130 mm	4 x 4 mm	40632	4024705406321
ARDEX Zahnkelle	400 x 130 mm	6 x 6 mm	40539	4024705405393
ARDEX Zahnkelle	400 x 130 mm	8 x 8 mm	40540	4024705405409
ARDEX Zahnkelle	400 x 130 mm	10 x 10 mm	40541	4024705405416

### Technische Daten nach ARDEX-Qualitätsnorm

#### Produktdetails

Abpackung 5 Stk/VE

#### Abmessungen

Breite 130 mm

Länge 400 mm

Höhe 0,7 mm

### Anwendungsberatung

Technische Hotline:

Tel.: +49 2302 664-362

Fax: +49 2302 664-373

Mail: [technik@ardex.de](mailto:technik@ardex.de)